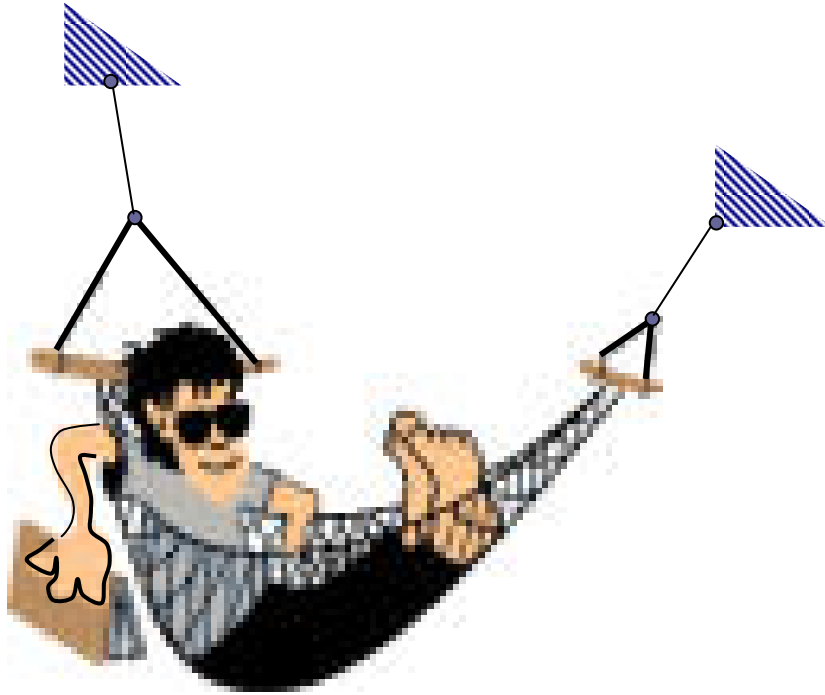


# Le hamac

## I. Problématique

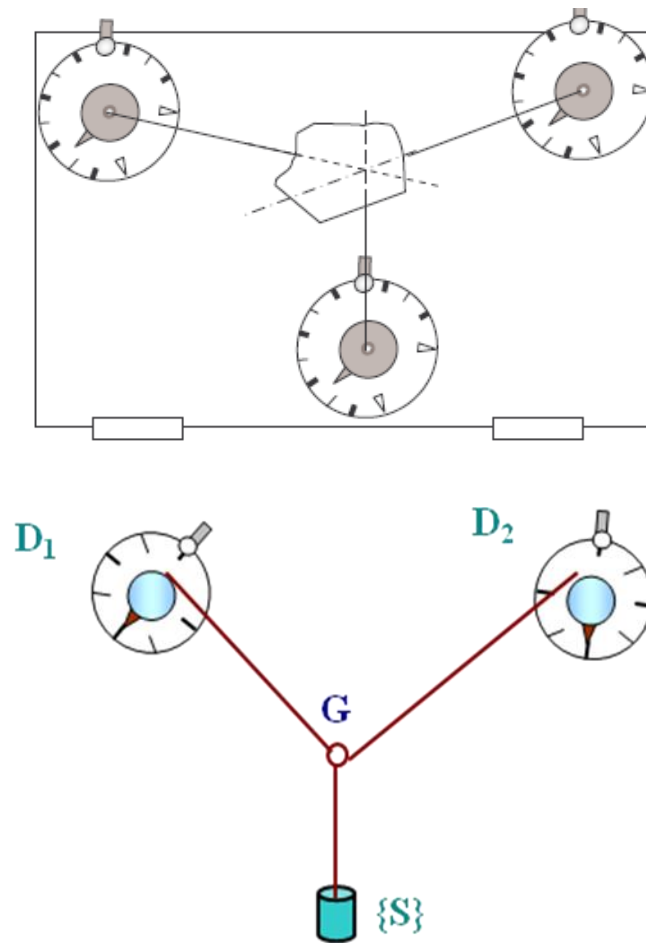


Vous voulez vous reposer dans un hamac dont les cordes d'attaches sont usées. Si vous ne voulez pas risquer qu'elles cassent durant votre sieste, vaut-il mieux attacher ce hamac de façon à ce qu'il soit presque horizontale, ou le laisser largement pendre ? (justifier votre réponse) <sup>(1)</sup>

a) Bilan des actions :

## II- ETUDE EXPERIMENTALE

a) Modélisation du problème :

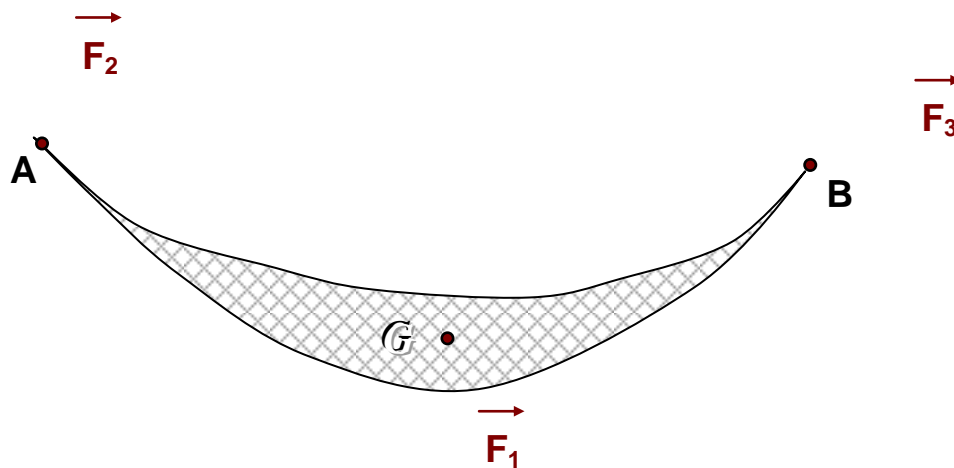


b) Relever les droites d'action

c) Caractéristiques des actions :

Forces	nature	Direction	Sens	Point d'application	Valeur (N)	Valeurs expérimentales d'un binôme (N)
$\vec{F}_1$						
$\vec{F}_2$						
$\vec{F}_3$						

d) Représentation des forces :



e) Construire le vecteur somme : addition des 3 vecteurs forces :

f) Conclusion sur l'équilibre d'un solide soumis à 3 actions mécaniques